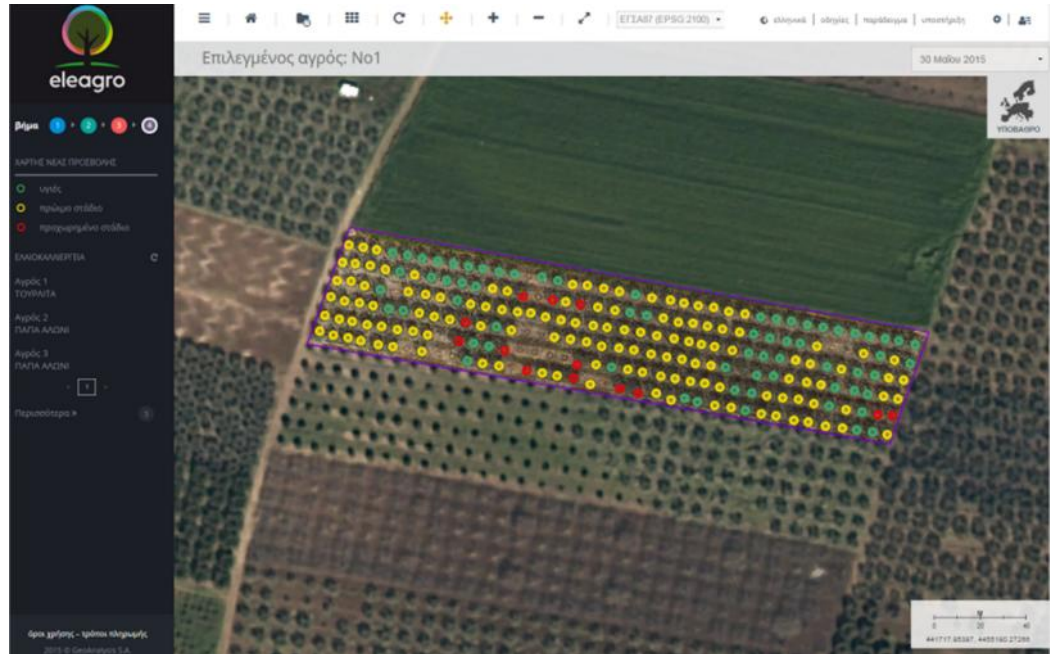


Verticillium dahliae

μ μ stress



eleagro

μ

eleagro

eleagro

1

μ

μ

μμ

2

μ

(Verticillium dahliae)

μ
έ ε μ

μ
μ μ UAV

μ

μ

μ

μ

μ

μ

μ

on-line

μ

μ

web

stress

μ

μ

μ

μ

μ

μ

μ

μ

μ

μ

μ

μ

μμ

Η ... μμ 2
μμ μ
17 Farmer expo Hellas,
expoliva MEC
Jaen, μ 30
μ 6 9 2015. 1 2015.

Phone
(+30) 2310 496800

Fax
(+30) 2310 496880

E-mail
info@geanalysis.gr

Web
www.geanalysis.gr

ISO 9001:2008

The screenshot displays the eleagro website interface. At the top left is the eleagro logo, which features a stylized tree with a colorful circular background. The website header includes navigation icons and the text "ελληνικά | οδηγίες | παράδειγμα | υποστήριξη". The main content area is divided into four colored boxes, each representing a step in a process:

- βήμα 1** (Step 1): ENTOPISMIOS (Entomology). Description: εντοπισμός ελαιοκαλλέργειας σε χάρτη / εικόνα (Identification of olive cultivation on map / image).
- βήμα 2** (Step 2): ΘΕΑΣΗ (Viewing). Description: θέαση χαρτών προγενέστερης προσβολής (προηγούμενες χρονιές) (Viewing maps of previous infestations (previous years)).
- βήμα 3** (Step 3): ΠΑΡΑΓΓΕΛΙΑ (Ordering). Description: κοστολόγηση και παραγγελία υπηρεσίας για νέα εκτίμηση προσβολών ανά ελαιόδεντρο (Cost estimation and ordering of service for new assessment of infestations per olive tree).
- βήμα 4** (Step 4): ΘΕΑΣΗ (Viewing). Description: θέαση - λήψη χάρτη νέων εκτιμήσεων προσβολών ανά ελαιόδεντρο (ειφόσον έχει προηγηθεί αγορά νέας υπηρεσίας) (Viewing - taking map of new infestation assessments per olive tree (if previous purchase of new service)).

At the bottom of the page, there is a footer with the text "όροι χρήσης - τρόποι πληρωμής" and "2015 © GeoAnalysis S.A."

μ :
www.eleagro.com